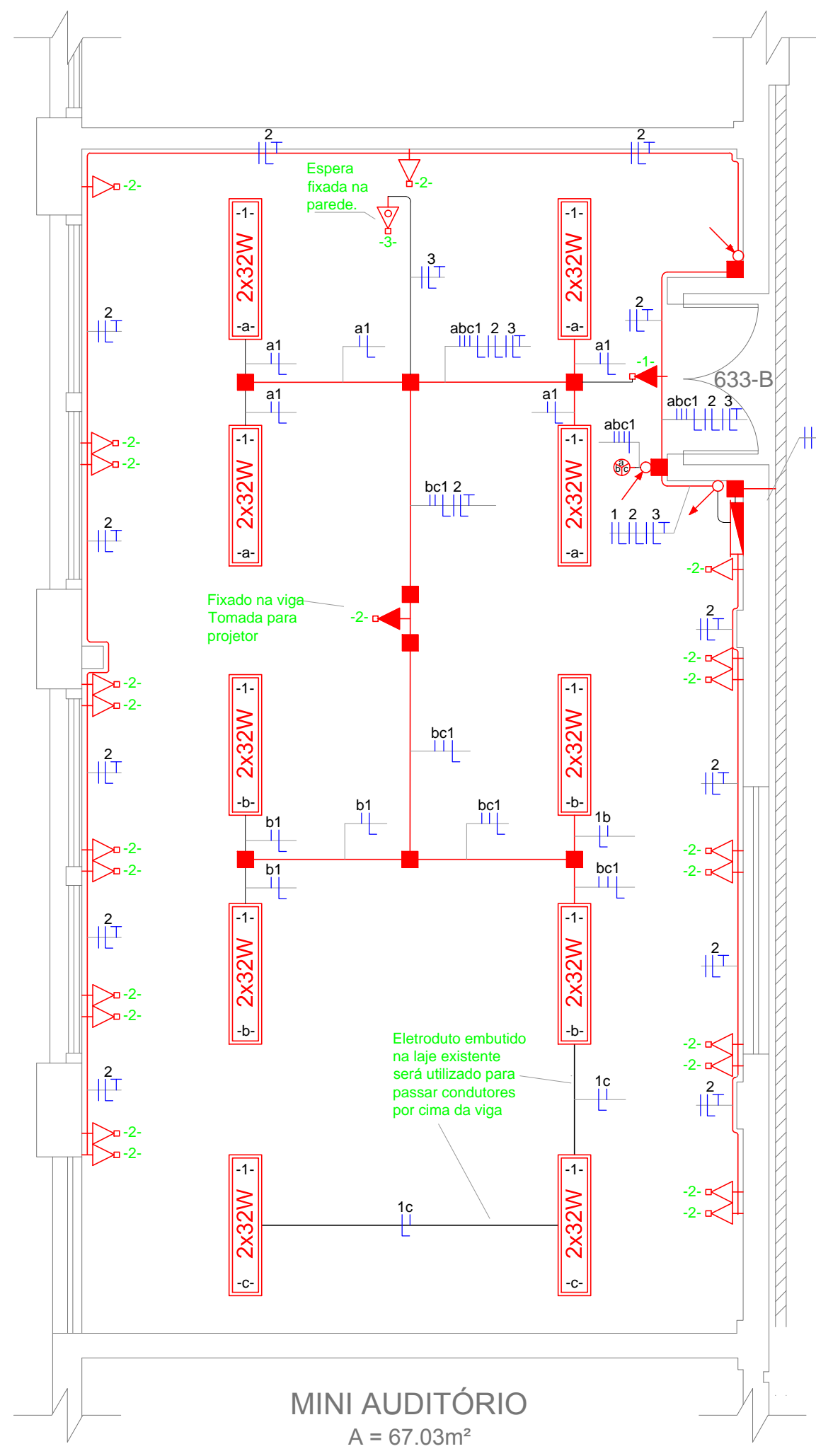
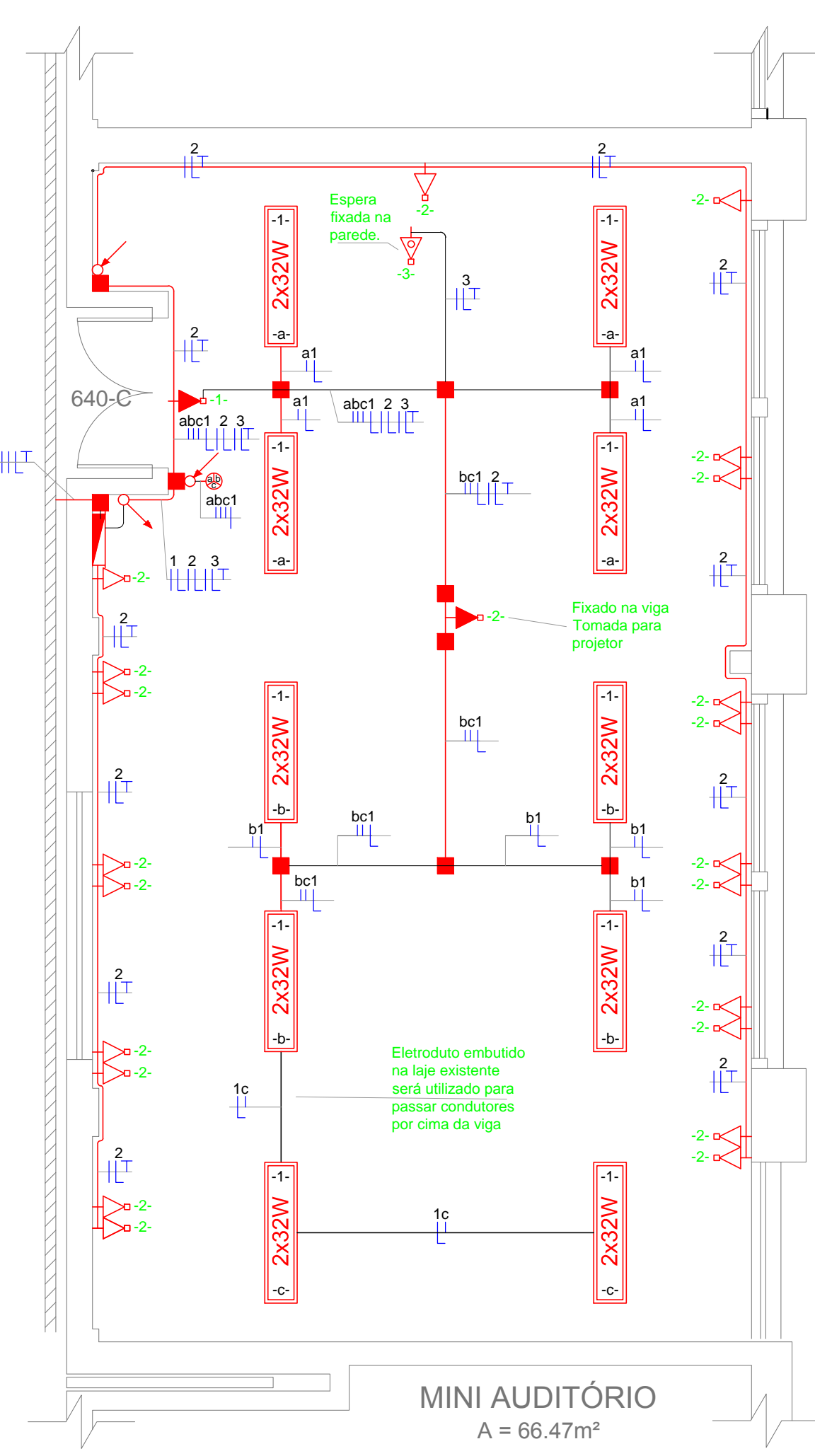


01 PLANTA BAIXA 1º PAV. A CONSTRUIR
ESC: 1/50



02 PLANTA BAIXA 2º PAV. A CONSTRUIR
ESC: 1/50



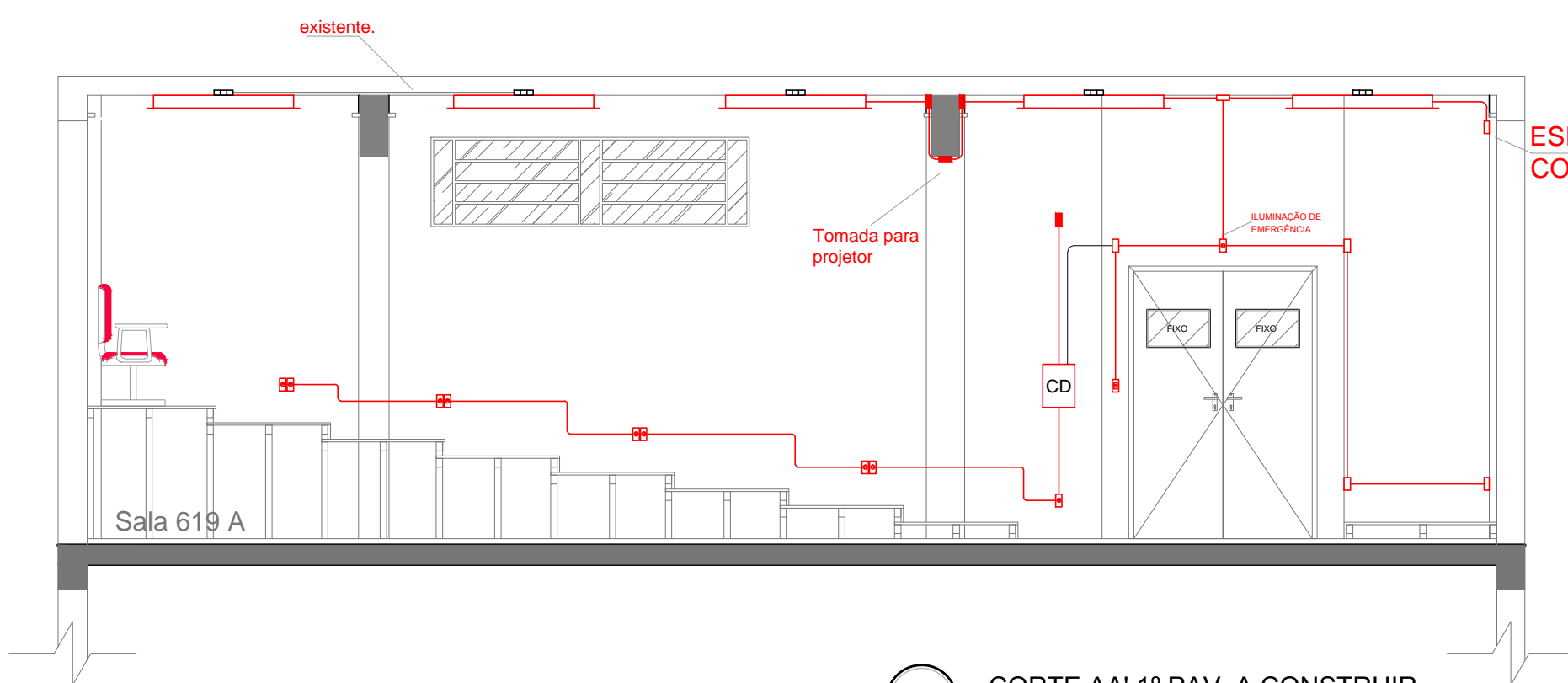
03 PLANTA BAIXA 3º PAV. A CONSTRUIR
ESC: 1/50

CD da sala 619-A					
CIRCUITO	POTÊNCIA (W)			CONDUTOR (mm²)	PROTETOR (A)
	A	B	C		
01	640			1,5	1 X 10
02		2300		2,5	1 X 16
03			7350	4,0	3 X 20
TOTAL	3090	2450	4750	6,0	3 X 25
Geral do Quadro					

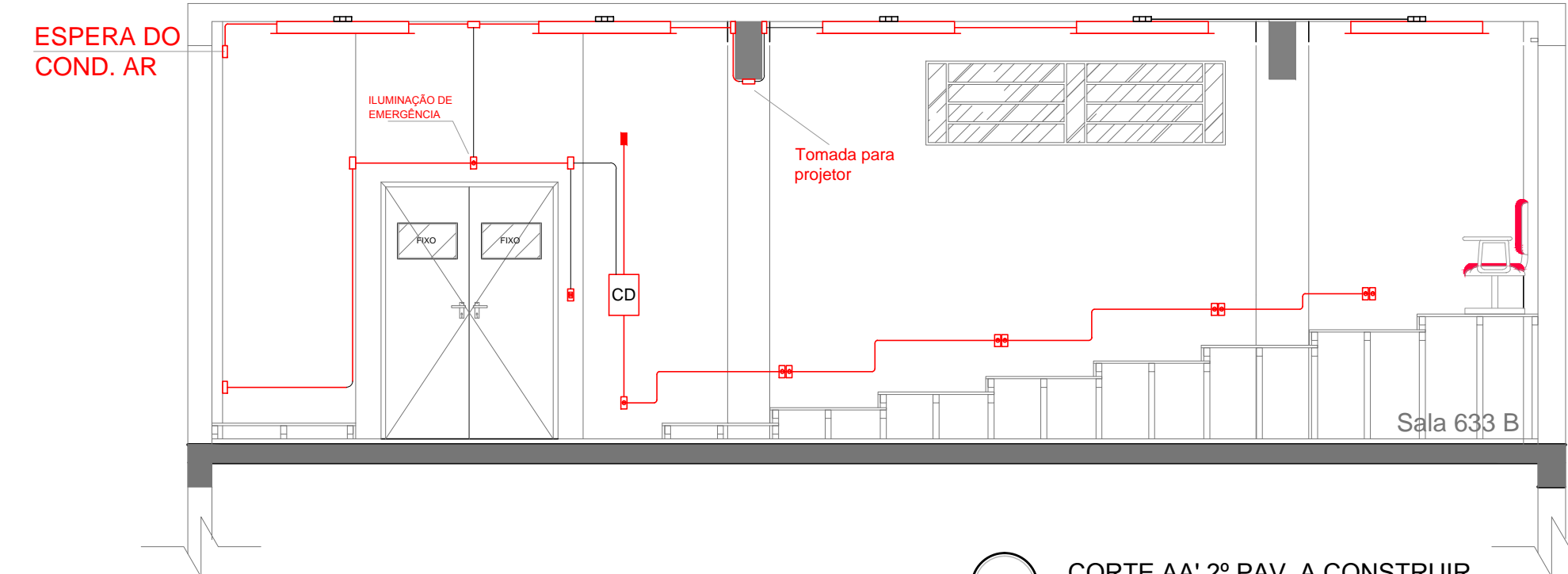
CD da sala 633-B					
CIRCUITO	POTÊNCIA (W)			CONDUTOR (mm²)	PROTETOR (A)
	A	B	C		
01	640			1,5	1 X 10
02	2300			2,5	1 X 16
03			7350	4,0	3 X 20
TOTAL	3090	2450	4750	6,0	3 X 25
Geral do Quadro					

CD da sala 640-C					
CIRCUITO	POTÊNCIA (W)			CONDUTOR (mm²)	PROTETOR (A)
	A	B	C		
01	640			1,5	1 X 10
02	2300			2,5	1 X 16
03			7350	4,0	3 X 20
TOTAL	3090	4248	4750	6,0	3 X 25
Geral do Quadro					

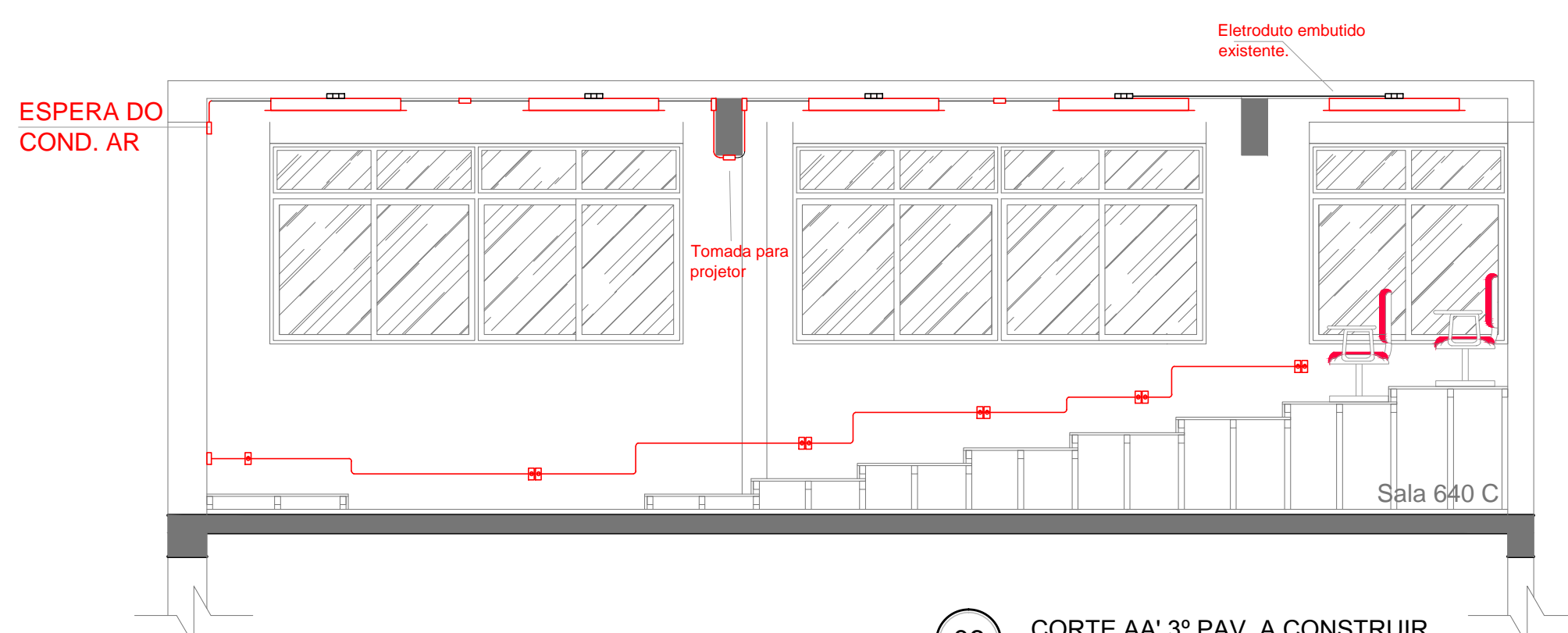
LEGENDA	
	TOMADA ALTA EXTERNA CONSTRUIR
	TOMADA BAIXA EXTERNA CONSTRUIR
	ESPERA PARA CONDICIONADOR DE AR EXTERNA CONSTRUIR
	CAIXA DE PASSAGEM CONSTRUIR
	TOMADA - CAIXA DE PASSAGEM DE PERFIL
	INTERRUPTOR
	INTERRUPTOR TRÍPOLO EXTERNO CONSTRUIR
	LUMINÁRIA FLUORESCENTE R8-22 CONSTRUIR
	QUADRO GERAL DE DISTRIBUIÇÃO CONSTRUIR
	CIRCUITO QUE SOBRE CONSTRUIR
	CIRCUITO QUE DESCE CONSTRUIR
	FASE
	NEUTRO
	TERRA
	RETORNO
	TOMADA
	CAIXA DE PASSAGEM
	INTERRUPTOR
	TOMADA - CAIXA DE PASSAGEM DE PERFIL
	ELETRODUTO EXTERNO
	TOMADA EXTERNA ALTA IN-220V
	TOMADA NO CHÃO



04 CORTE AA' 1º PAV. A CONSTRUIR
ESC: 1/50



05 CORTE AA' 2º PAV. A CONSTRUIR
ESC: 1/50



06 CORTE AA' 3º PAV. A CONSTRUIR
ESC: 1/50

LEGENDAS:	
	CONSTRUIR/EXECUTAR
	EXISTENTE/MANTER
	DEMOLIR/RETIRAR

INSTITUTO FEDERAL DE EDUCAÇÃO, CIÊNCIA E TECNOLOGIA DO RIO GRANDE DO SUL

COAPROJ - Coordenadoria de Apoio a Projetos e Obras
Praça 20 de Setembro, 455 - Centro - CEP 96015-360 - PELOTAS/RS
(51) 2123. 1150 - 2123. 1103 - coaproj@pelotas.ifsul.edu.br

Responsável Técnico - Projeto	Proprietário	Responsável Técnico - Execução
VALMIR CUNHA CANHADA JR. Engenheiro Civil CREA-RS 66.417 Coord. de Apoio a Projetos e Obras	Rafael Blank Leitzke Diretor Geral Campus Pelotas - IFSUL	

BL. 6 - MINIAUDITÓRIOS (SALAS 619-A; 633-B; 640-C)

Projeto de Elétricas				Data
Plantas baixas e cortes a construir				
Escala	Desenho	Prancha	Visto	Modif. em
Indicada	Maurício Oliveira	PEL 02/06		

\\FILESERV-NPO.ADM.PELOTAS.IFSUL.EDU.BR\NPO\LICITAÇÕES 2015\TP 03-2015\BL 06 - MINIAUDITÓRIOS (SALAS 619-A; 633-B; 640-C)\#DWG\CPCE 001-2015-PCL 01-05-PEL 01-06 À PEL 02-05-PLT 01-05.DWG